

TRANSFORMANDO EL FUTURO DE FILIPINAS

codespa

Unimos fuerzas para reducir los riesgos climáticos y erradicar la pobreza

CONTEXTO

TERCER PAÍS DEL MUNDO MÁS CASTIGADO POR DESASTRES NATURALES.



113M hab.

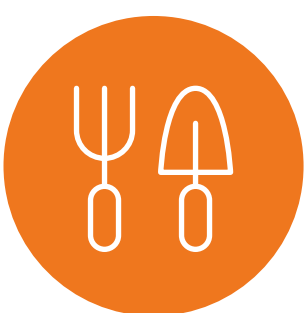
Más de la mitad se encuentra en las zonas rurales.

MANILA



36%

vive en extrema pobreza y depende de la agricultura como su principal y única fuente de ingresos.*



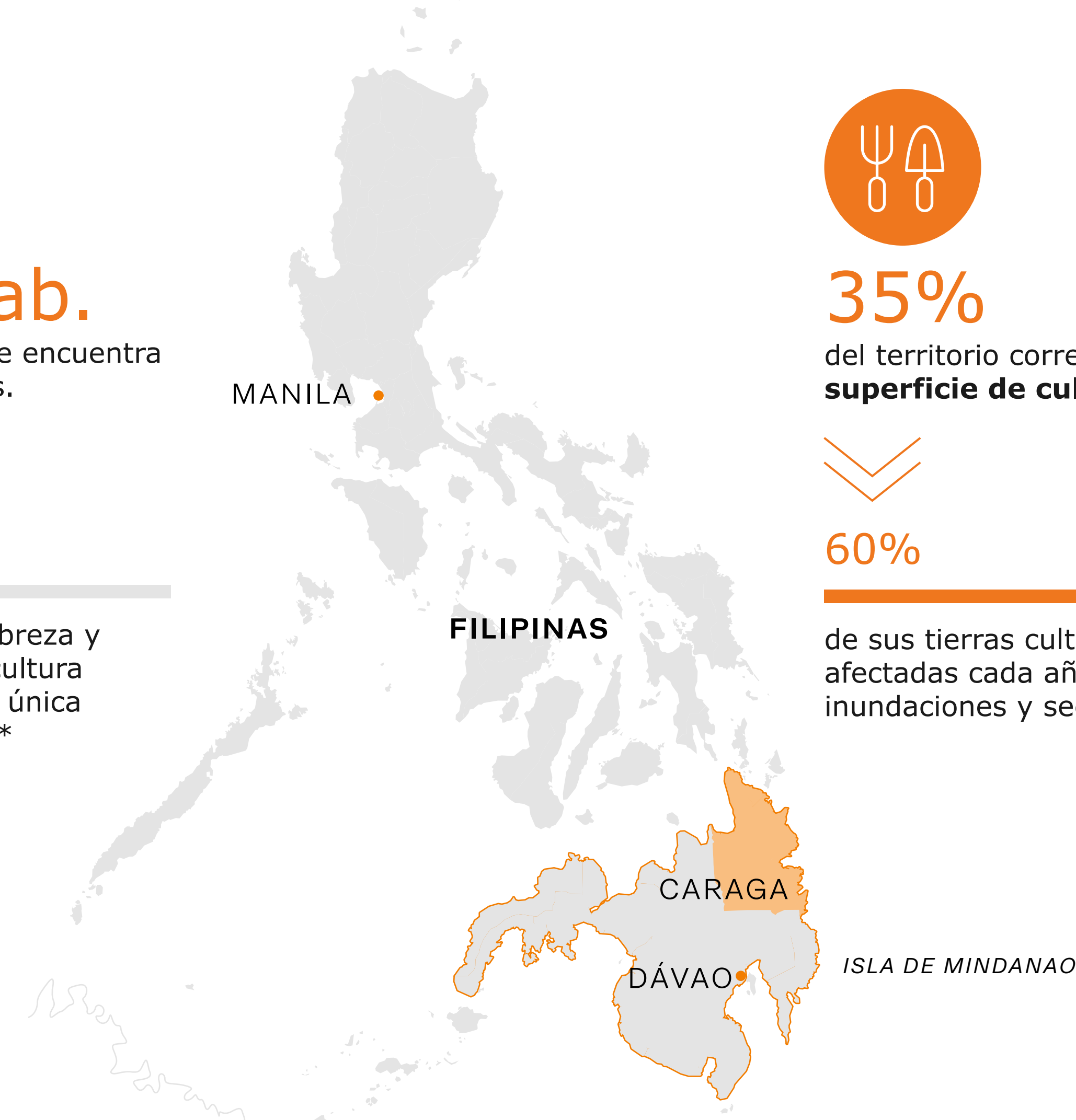
35%

del territorio corresponde a superficie de cultivo.*



60%

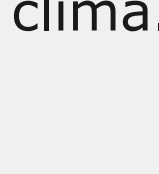
de sus tierras cultivables se ven afectadas cada año por tifones, inundaciones y sequías.



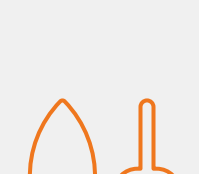
¿POR QUÉ TRABAJAMOS EN LAS REGIONES DE CARAGA Y DÁVAO EN LA ISLA DE MINDANAO?



Especial vulnerabilidad debido a la inestabilidad del clima.



Media de 25 tifones al año, **riesgo elevado de perder todo lo que tienen.**



Baja tecnificación para el trabajo agrícola y acceso muy limitado a medios de transporte.



Pocas posibilidades de **acceso competitivo al mercado.**

NUESTRO OBJETIVO

Ayudamos a las **familias campesinas** a superar la inseguridad alimentaria y la fragilidad económica, brindándoles oportunidades para fortalecerse frente a los desastres naturales y crear nuevas formas de vida más productivas.

¿CÓMO LO HACEMOS?

1

Estudiamos, junto a las comunidades, sus necesidades, capacidades y las posibles soluciones.

2

Identificamos los riesgos y barreras que limitan la productividad de los agricultores.

3

Analizamos los sistemas de producción que son más sostenibles y adecuados.



LA SOLUCIÓN



Promovemos la diversificación de los cultivos y buenas prácticas agropecuarias.



Fomentamos el cultivo de hortalizas para evitar que las familias pasen periodos prolongados sin cosechas y obtener ingresos adicionales.

1

Escuelas de campo: formación técnica para cultivar con semillas resistentes a las catástrofes naturales y técnicas de monitorización del clima.

2

Servicios financieros adaptados: gestión de las finanzas familiares y empresariales y acceso a microcréditos para invertirlos en su desarrollo.

3

Alianzas: locales, regionales y nacionales para lograr la plena integración de los más vulnerables y garantizar su acceso a los mercados.



IMPACTO

Entre 2018 y 2022 hemos logrado:

3.650 familias son capaces de hacer frente a los desastres naturales



32.000€ se han invertido en las comunidades a través de microcréditos

12% de incremento en la media de ingresos familiares



13 asociaciones de agricultores se han fortalecido



6 acuerdos cerrados con intermediarios y empresas locales dedicadas a la venta de:



Y, LO MÁS IMPORTANTE, SE HA LOGRADO UN CAMBIO EN SU MENTALIDAD: HAN PASADO DE SER PRODUCTORES A EMPRENDEDORES.

(*) www.exteriores.gob.es/Documents/FichasPais/Filipinas_FICHA%20PAIS.pdf
 (**) www.mapa.gob.es/es/ministerio/ministerio-exterior/asia/jul21fichadmtvafilipinasdptoagricult_tcm30-513159.pdf